

ПРЕИМУЩЕСТВА ГУСЕНИЧНЫХ ЭКСКАВАТОРОВ ЧЕТРА:

ЭКОНОМИЧНОСТЬ — гидравлическая система позволяет перераспределять мощность, увеличивая производительность экскаватора и снижая при этом расход топлива.

ЭКОЛОГИЧНОСТЬ — установлены двигатели с номинальными характеристиками, соответствующими требованиям стандартов Tier 3

УВЕЛИЧЕННЫЙ МЕЖСЕРВИСНЫЙ ИНТЕРВАЛ — система фильтрации оснащена масляным фильтром, который увеличивает продолжительность службы всех элементов гидравлической системы.

КОМФОРТ — кабина расположена на поглощающих вибрации и шум амортизирующих подушках, безрамное остекление увеличивает площадь обзора, а система кондиционирования воздуха и кресло с анатомическим профилем позволяют создать удобное рабочее место для оператора. Все технические параметры отображаются в системе компьютерного мониторинга на ЖК-дисплее.

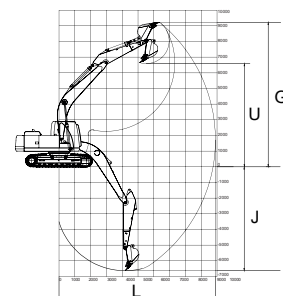
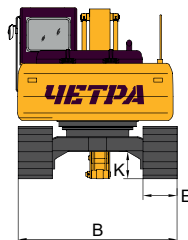
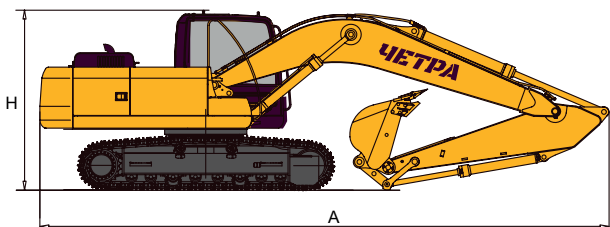
БЕЗОПАСНОСТЬ — кабина оснащена системами защиты при переворачивании (ROPS) и от возможного падения предметов сверху (FOPS). Так же установлена металлическая сетка для защиты от повреждений. Дополнительную безопасность в ходе проведения работ обеспечивают система блокировки гидравлики, сигнализатор движения, проблесковый маячок на крыше.



СДВОЕННЫЙ ГИДРОНАСОС ПЕРЕМЕННОЙ ПРОИЗВОДИТЕЛЬНОСТИ в паре с мощным двигателем обеспечивают превосходную производительность и экономичность экскаваторов ЧЕТРА. Дополнительная гидролиния расширяет функциональные возможности экскаваторов ЧЕТРА и позволяет использовать вспомогательное гидрофицированное навесное оборудование. Опционально экскаваторы комплектуются гидромолотом.

ХОДОВАЯ ЧАСТЬ И РАБОЧЕЕ ОБОРУДОВАНИЕ

изготовлены из низколегированной высокопрочной стали, что позволяет выдерживать долговременные критические нагрузки и работу в различных климатических зонах. Ходовая гусеничная часть экскаваторов ЧЕТРА разработана для эксплуатации в различных условиях, в т.ч. на слабонесущем грунте.



ТЕХНИЧЕСКИЕ ХАРАКТЕРИСТИКИ: *

Модель:	ЧЕТРА E270
Масса, т	25,8
Объем стандартного ковша, м³	1,3
Максимальное усиление копания на ковше, кН	185
Модель двигателя	Cummins QSB6.7
Мощность двигателя	145 кВт (197 л.с.)
Частота вращения поворотной платформы, об/мин	10,3
Ширина стандартного башмака, мм (на схеме-Е)	600
Количество опорных катков, шт.	18
Длина рукоятки, мм	2950
Длина стрелы, мм	5900
Максимальная глубина копания, мм (на схеме-J)	6752
Максимальный радиус копания на уровне стоянки, мм (на схеме-L)	9890
Максимальный радиус копания, мм	10222
Максимальная высота копания, мм (на схеме-G)	9560
Максимальная высота выгрузки, мм (на схеме-U)	6546
Габаритные размеры экскаватора:	
Длина в транспортном положении, мм (на схеме-A)	10184
Ширина, мм (на схеме-B)	3180
Высота по рабочему оборудованию в транспортном положении, мм	3391
Высота по кабине, мм (на схеме-H)	3075
Дорожный просвет, мм (на схеме-K)	469
Давление на грунт, кПа	53
Макс. скорость движения, км.ч	5,5
Топливный бак, л	480
Гидравлический масляный бак, л	190
Макс.поток(общий), л/мин	254x2
Максимальное усилие копания, кН	132
Система напряжения, В	24
Емкость батареи, А·ч	120x2
ДОПОЛНИТЕЛЬНЫЕ ОПЦИИ:	
Защитная сетка на крышу	+
Защитная сетка на ветровое стекло, нижнее	+
Воздушный фильтр с масляной ванной	+
Дополнительная гидролиния для гидромолота (без гидромолота)	+
Дополнительная гидролиния с гидромолотом	-
Реверсивная гидролиния для дополнительного оборудования	-
Гидравлическое быстросъемное устройство	-
Быстросъемное устройство, механизированное	-
Башмаки с тройным грунтозацепом 700 мм	-
Башмаки с тройным грунтозацепом 800 мм	-
Резиновые гусеницы	-
Защитная сетка на ветровое стекло, верхнее	+
Проблесковый маячок на крыше	+
Камера заднего вида	+
Сигнализатор движения	+
Радио (с функцией MP3)	+
Ковш объемом 0,8 м³	-
Ковш объемом 0,9 м³	-
Ковш объемом 1,4 м³	+
Ковш объемом 1,6 м³	-
Ковш объемом 2,02 м³	-
Ковш объемом 2,8 м³	-

*Технические характеристики указаны справочно и могут быть изменены без письменного уведомления со стороны производителя

