

ЭКСКАВАТОРЫ

ЧЕТРА &

САМАРА-СКАН

ДИЛЕРСКАЯ СЕТЬ

ПРЕИМУЩЕСТВА ГУСЕНИЧНЫХ ЭКСКАВАТОРОВ ЧЕТРА:

ЭКОНОМИЧНОСТЬ — гидравлическая система позволяет перераспределять мощность, увеличивая производительность экскаватора и снижая при этом расход топлива.

ЭКОЛОГИЧНОСТЬ — установлены двигатели с номинальными характеристиками, соответствующими требованиям стандартов Tier 3

УВЕЛИЧЕННЫЙ МЕЖСЕРВИСНЫЙ ИНТЕРВАЛ — система фильтрации оснащена масляным фильтром, который увеличивает продолжительность службы всех элементов гидравлической системы.

КОМФОРТ — кабина расположена на поглощающих вибрации и шум амортизирующих подушках, безрамное остекление увеличивает площадь обзора, а система кондиционирования воздуха и кресло с анатомическим профилем позволяют создать удобное рабочее место для оператора. Все технические параметры отображаются в системе компьютерного мониторинга на ЖК-дисплее.

БЕЗОПАСНОСТЬ — кабина оснащена системами защиты при переворачивании (ROPS) и от возможного падения предметов сверху (FOPS). Так же установлена металлическая сетка для защиты от повреждений. Дополнительную безопасность в ходе проведения работ обеспечивают система блокировки гидравлики, сигнализатор движения, проблесковый маячок на крыше.

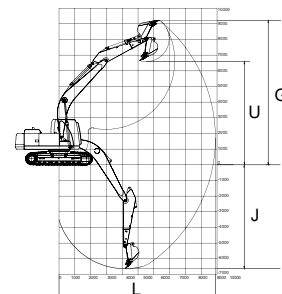
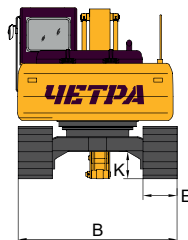
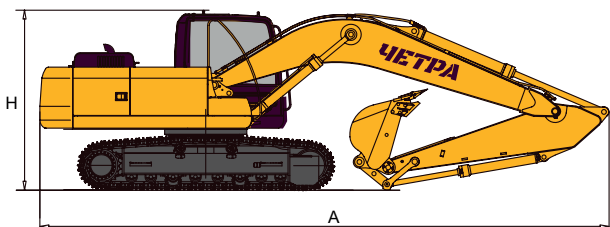


СДВОЕННЫЙ ГИДРОНАСОС ПЕРЕМЕННОЙ ПРОИЗВОДИТЕЛЬНОСТИ в паре с мощным двигателем обеспечивают превосходную производительность и экономичность экскаваторов ЧЕТРА. Дополнительная гидролиния расширяет функциональные возможности экскаваторов ЧЕТРА и позволяет использовать вспомогательное гидрофицированное навесное оборудование. Опционально экскаваторы комплектуются гидромолотом.

ХОДОВАЯ ЧАСТЬ И РАБОЧЕЕ ОБОРУДОВАНИЕ

изготовлены из низколегированной высокопрочной стали, что позволяет выдерживать долговременные критические нагрузки и работу в различных климатических зонах. Ходовая гусеничная часть экскаваторов ЧЕТРА разработана для эксплуатации в различных условиях, в т.ч. на слабонесущем грунте.

ЧЕТРА E330



ТЕХНИЧЕСКИЕ ХАРАКТЕРИСТИКИ: *

Модель:	ЧЕТРА E330	
Масса, т	32,8	32,8
Объем стандартного ковша, м³	1,6	1,6
Максимальное усиление копания на ковше, кН	220	220
Модель двигателя	Isuzu GH-6HK1	Cummins 6LTAА8.9
Мощность двигателя	212 кВт (288 л.с.)	241 кВт (325 л.с.)
Частота вращения поворотной платформы, об/мин	9,5	9,5
Ширина стандартного башмака, мм (на схеме-Е)	600	600
Количество опорных катков, шт.	16	16
Длина рукояти, мм	3200	3200
Длина стрелы, мм	6150	6150
Максимальная глубина копания, мм (на схеме-Ј)	6971	6971
Максимальный радиус копания на уровне стоянки, мм (на схеме-Л)	10735	10735
Максимальный радиус копания, мм	10936	10936
Максимальная высота копания, мм (на схеме-Г)	10672	10672
Максимальная высота выгрузки, мм (на схеме-U)	7467	7467
Габаритные размеры экскаватора:		
Длина в транспортном положении, мм (на схеме-А)	10711	10711
Ширина, мм (на схеме-В)	3190	3190
Высота по рабочему оборудованию в транспортном положении, мм	3600	3600
Высота по кабине, мм (на схеме-Н)	3227	3227
Дорожный просвет, мм (на схеме-К)	556	556
Давление на грунт, кПа	62	62
Макс. скорость движения, км.ч	5,2	5,2
Топливный бак, л	600	600
Гидравлический масляный бак, л	300	300
Макс.поток(общий), л/мин	288x2	288x2
Максимальное усилие копания, кН	170	170
Система напряжения, В	24	24
Емкость батареи, А·ч	190x2	190x2
ДОПОЛНИТЕЛЬНЫЕ ОПЦИИ:		
Защитная сетка на крышу	+	+
Защитная сетка на ветровое стекло, нижнее	+	+
Воздушный фильтр с масляной ванной	в базе	в базе
Дополнительная гидролиния для гидромолота (без гидромолота)	+	+
Дополнительная гидролиния с гидромолотом	+	+
Реверсивная гидролиния для дополнительного оборудования	+	+
Гидравлическое быстросъемное устройство	+	+
Быстросъемное устройство, механизированное	+	+
Башмаки с тройным грунтозацепом 700 мм	+	+
Башмаки с тройным грунтозацепом 800 мм	+	+
Резиновые гусеницы	-	-
Защитная сетка на ветровое стекло, верхнее	+	+
Проблесковый маячок на крыше	+	+
Камера заднего вида	+	+
Сигнализатор движения	+	+
Радио (с функцией MP3)	+	+
Ковш объемом 0,8 м³	-	-
Ковш объемом 0,9 м³	-	-
Ковш объемом 1,4 м³	-	-
Ковш объемом 1,6 м³	+	+
Ковш объемом 2,02 м³	-	-
Ковш объемом 2,8 м³	-	-

*Технические характеристики указаны справочно и могут быть изменены без письменного уведомления со стороны производителя

