

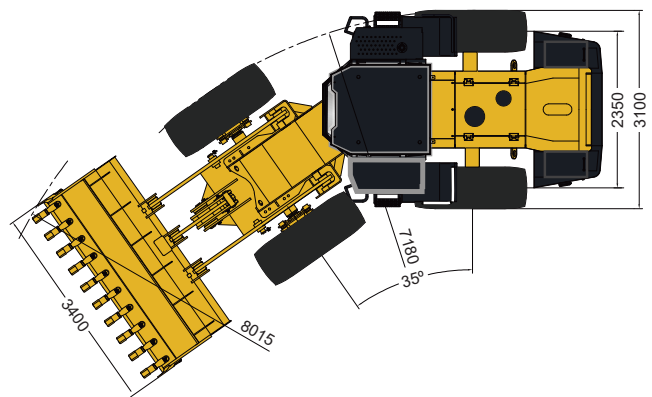
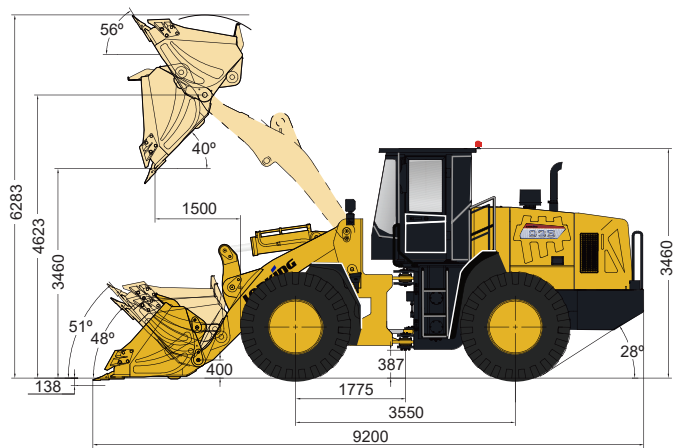
LG 876G



■ Грузоподъемность	7000 кг
■ Объем стандартного ковша:	5.2 м ³
■ Высота выгрузки:	3460 мм
■ Эксплуатационная масса:	23500 (24300) ±300 кг
■ Мощность двигателя:	178 кВт (270.6 л.с.)/2200 об/мин

ТЕХНИЧЕСКИЕ ХАРАКТЕРИСТИКИ

Основные	Ковш	5.2 м³
	Номинальная грузоподъемность	7000 кг
	Эксплуатационная масса	23500(24300)±300 кг
	Тяговое усилие	200±3кN
	Вырывное усилие	245±3кN
Двигатель	ДхШхВ	9200(9430)×3400(3480)×3460 мм
	Производитель/Модель	WEICHAI/WP10G270E341
	Номинальная мощность	199 кВт/2200 об/мин
	Мах крутящий момент	1100Н·м/1400-1600 об/мин
	Ход поршня х Диаметр цилиндра	126×130 мм
	Кол-во цилиндров/Объем	6/9,726 л
	Воздушный фильтр	Трехступенчатый воздушный фильтр
	Генератор	55 А
	Аккумулятор	2-24 В / 120 Ач
	Стартер	24 В / 7,5 кВт
Привод	Коробка передач	Планетарный с сервоприводом
	Переключение передач	Автоматическое электропропорциональное переключение
	Давление в системе	1,2-1,5 мПа
	Гидротрансформатор	Одноступенчатый, двухтурбинный, 4-элементный
	Мосты	Жесткий (спереди) и качающийся (сзади)
	Угол осцилляции заднего моста	±10°
	Дифференциал	открытый
	Главный редуктор	Одноступенчатый, со спиральным коническим зацеплением
	Бортовой редуктор	Планетарный
	Шины	750/65R25 L-3TL
	Скорость движения вперед	6/12.2/22.8//36 км/ч
	Скорость движения назад	7.5/12.7/22.8 км/ч
	Тормозная система	Основной тормоз
Давление в системе		0.70-0.78 мПа
Стояночный/аварийный тормоз		Барабанный пневматический тормоз
Система рулевого управления	Тип	Рулевое управление с усилением потока
	Насос	198 л/мин·2200 об/мин
	Давление в системе	18 мПа
	Тип цилиндра	Двустороннего действия
Гидравлическая система	Угол поворота рулевого колеса	±36°
	Тип	Слияние потоков двух насосов, постоянной и переменной производительности
	Насос	232 л/мин·2200 об/мин
	Гидрораспределитель	Двухсекционный
	Давление в системе	23 мПа
Заправочные емкости	Время рабочего цикла	10.8
	Топливный бак	350 л
	Гидравлический бак	280 л
	Коленчатый вал	19л(СН-4)
	Коробка передач	46л(СН-4)
	Передний/задний мост	46/46 л



Комплектация

Двигатель WEICHAI (норма выхлопа Tier III)

Автоматическая коробка передач с электрическим переключением ZF

Механическое управление переключением передач

Мосты LONKING

Управление джойстиком (однорычажный)

Гидравлический тормоз

Кабина ROPS&FOPS

Панель приборов с ЖК-экраном

Кондиционер

Радио/MP3

Камера заднего вида

Сдвижные форточки в кабине

Воздушный фильтр с масляной ванной

Холодный запуск (-35 °C)

Сдвижные форточки в кабине

Электрический обогрев заднего стекла

Запираемая крышка топливного бака

Ковш для камня (4.2 м³)

Увеличенный угольный ковш (7.0 м³)

Полностью светодиодное освещение