

LONKING

САМАРА-СКАН
ДИЛЕРСКАЯ СЕТЬ

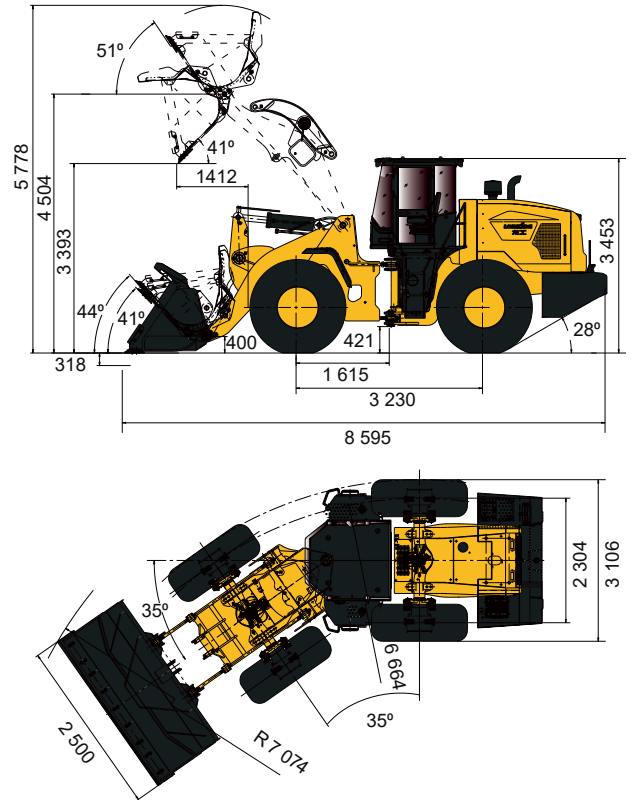


- Грузоподъемность: 5 000 кг
- Объем стандартного ковша: 3 м³
- Высота выгрузки: 3 393 мм
- Эксплуатационная масса: 16 380 ± 300 кг
- Мощность двигателя: 146 кВт / 198.5 л.с. / 2 200 об/мин

ОСНОВНЫЕ ПАРАМЕТРЫ

Базовые характеристики	Объем ковша	3.0 м³
	Номинальная грузоподъемность	5 000 кг
	Эксплуатационная масса	16 380 ± 300 кг
	Максимальное тяговое усилие	150 ± 3 кН
	Максимальное вырывное усилие	170 ± 3 кН
Двигатель	Бренд и модель двигателя	Weichai, WD10G198E212
	Номинальная мощность	146 кВт при 2 200 об/мин
	Максимальный крутящий момент	950 Н·м при 1 500 - 1 700 об/мин
	Ход поршня / Диаметр цилиндра	126 мм / 130 мм
	Количество цилиндров / Объем	6 / 9.726 л
	Воздушный фильтр	Трёхступенчатый
	Генератор	70 А
	Напряжение	24 В
	Ёмкость аккумулятора	2 x 120 А·ч
	Стартер	24 В / 7.5 кВт
	Привод	Коробка передач
Переключение передач		Механическое управление с переключением передач
Передачи		2 вперед, 1 назад
Давление в системе		1.1 - 1.5 МПа
Гидротрансформатор		Одноступенчатый, двухтурбинный, четырёхэлементный
Мосты (передний / задний)		Жёстко закреплён / Качающийся
Угол осцилляции заднего моста		±10°
Дифференциалы		Открытые
Главный редуктор		Спирально-конический, одноступенчатый редуктор
Бортовой редуктор		Планетарный
Размерность шин		750/65R26
Скорость движения вперед		12 / 37 км/ч
Скорость движения назад		16 км/ч
Тормозная система	Основной тормоз	Гидравлические тормоза
	Давление в системе	12 МПа
	Стояночный тормоз	Сухой дисковый тормоз с тросовым приводом
Система рулевого управления	Тип системы	Гидравлическая, чувствительная к нагрузке
	Производительность насоса	212 л/мин при 2200 об/мин
	Давление в системе	16 МПа
	Тип цилиндра	Двухстороннего действия
	Угол поворота	±35°
Гидравлическая система	Тип управления	Управление джойстиком
	Производительность насоса	162 л/мин при 2 200 об/мин
	Гидрораспределитель	Двухсекционный
	Давление в системе	26 МПа
	Время рабочего цикла	9 сек
Заправочные ёмкости	Объем топливного бака	280 л
	Объем гидравлического бака	240 л
	Объем масла в двигателе	17 л
	Коробка передач	48 л
	Передний / Задний мост	28 л / 28 л

Габаритные размеры условны и могут варьироваться



СТАНДАРТНАЯ КОМПЛЕКТАЦИЯ

- Управление рабочим оборудованием джойстиком
- Климатическая установка в кабине – кондиционер, печка
- Кабина ROPS/FOPS
- Быстросъемный гидравлический адаптер
- Трёхсекционный гидрораспределитель с доп. гидровыводами
- Ковш объемом 3.0 м³ со сменными зубьями и боррезами
- Радиальные шины увеличенной ширины (750/65R26 рисунок протектора R1)

ДОПОЛНИТЕЛЬНОЕ ОБОРУДОВАНИЕ

- Быстросъемный захват для бревен
- Быстросъемный захват для травы
- Быстросъемные паллетные вилы
- Быстросъемный снегоборочный отвал

